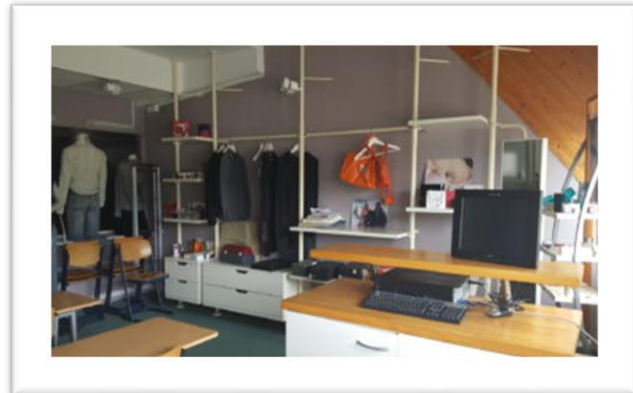


LYCEE - UFA
MAURICE RONDEAU
BUSSY SAINT-GEORGES

« Apprentis,

Lycéens,

Vos professionnels de demain ! »



✓ Commerce – Électrotechnique – Maintenance

✓ Label « Lycée des Métiers de l'Électrotechnique et de la Maintenance »

Un moyen efficace ...

... d'aider à la formation des jeunes



Collège – Lycée – UFA Maurice RONDEAU
1 Place du Clos Saint-Georges
77600 BUSSY SAINT-GEORGES
Enseignement Catholique Sous Contrat d'Association
www.lyceerondeau.eu
administration@lyceerondeau.eu

TAXE APPRENTISSAGE 2022

Madame, Monsieur,

Le lycée Maurice RONDEAU est implanté depuis 1990 à Bussy Saint-Georges.

Nous formons des jeunes dans les filières, industrielle, électrotechnique, maintenance et commerciale du CAP au BTS, ainsi que dans l'enseignement général.

Cette variété des filières et des parcours permet la diversité des profils : un chemin vers la réussite est possible pour tous à Maurice Rondeau.

Nos apprenants, de tous niveaux et de tous horizons, qui obtiennent des résultats très honorables à leurs diplômes, bénéficient de l'engagement de nos Formateurs, mais aussi d'outils et d'équipements de qualité.

En 2021, la collecte de taxe d'apprentissage nous a permis de poursuivre le déploiement du numérique dans nos bâtiments, avec notamment des écrans dans les salles de cours.

Nous ferons, en 2022, la rénovation et la connexion des machines utilisées par la filière **Maintenance des Systèmes de Production Connectés**, et poursuivrons le développement de nos ressources numériques.

Nous intensifierons nos investissements pour développer un environnement de formation propice à la pleine réussite des jeunes qui nous sont confiés, vos salariés de demain !

Relevons le défi ensemble ! Je vous sollicite pour accompagner notre effort de formation par le versement du solde de la Taxe d'Apprentissage destinée au financement des formations techniques et professionnelles.

Christian Jacques LAWSON
Chef d'Établissement
cjlawson@lyceerondeau.eu

NOTRE OFFRE DE FORMATION ...NOS RÉSULTATS AUX EXAMENS

LA TAXE AU SERVICE DES APPRENTISSAGES

BAC PRO COMMERCE

BTS NDRC
(Négociation et digitalisation de la Relation Client)

CAP Electricien

BAC PRO MELEC
(Métiers de l'électricité et de ses environnements connectés)

BTS
ELECTROTECHNIQUE

BAC PRO MEI
(Maintenance des Equipements Industriels)

BAC STI2D
(Sciences et Technologies de l'Industrie et du Développement Durable)

SERIE PROFESSIONNELLE		MENTIONS			
		TB	B	AB	TOTAL
BAC PRO COMMERCE	100%	16%	27%	42%	85%
BTS NDRC en apprentissage	92%				
CAP Electricien	100%				
BAC PRO MELEC en apprentissage en voie scolaire	90% 100%	23% 15%	23% 20%	33% 40%	79% 75%
BTS Electrotechnique en apprentissage	92%				
BAC PRO MEI	100%		24%	30%	54%

SERIE TECHNOLOGIQUE

		MENTIONS			
		TB	B	AB	TOTAL
BAC STI2D	100%		32%	53%	85%

SÉRIE GÉNÉRALE

		MENTIONS			
		TB	B	AB	TOTAL
DNB série Collège	100%	72%	13%	10%	95%
BAC Général	100%	24%	40%	32%	96%

MODALITÉS PRATIQUES, REVERSEMENTS AUX ECOLES ET AUX UFA

Nous sommes habilités à recevoir la taxe d'apprentissage par un versement de votre part avant le 31/05/2022, en adressant votre règlement par chèque à l'ordre de :
OGEC Maurice RONDEAU accompagné du **bordereau de versement ou virement**

Lycée Maurice RONDEAU
UAI 0772275E
1, Place du Clos Saint-Georges
77600 BUSSY SAINT-GEORGES



Dispenser une formation de qualité, en phase avec les évolutions technologiques et économiques.



« Tous nos remerciements à nos entreprises partenaires ! »